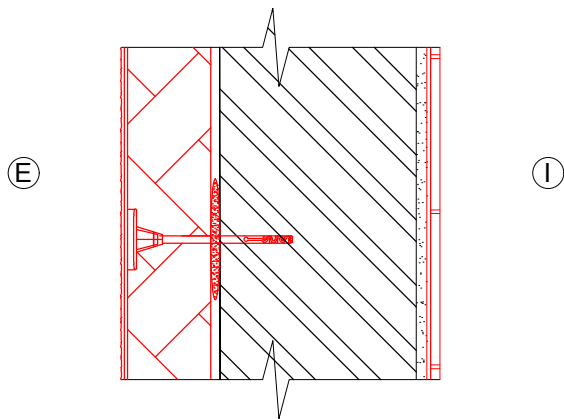


SKLADBA S7 - OBVODOVÁ STĚNA TL.450 mm (MIN. VLNA)



S7: OBVODOVÁ STĚNA - KONTAKTNÍ ZATEPLENÍ - CELKOVÁ TL. 450MM

Č.	FUNKCE VRSTVY	SPECIFIKACE MATERIÁLU	TL.(MM)	ZPŮSOB KOTVENÍ
1	VNITŘNÍ POVRCHOVÁ ÚPRAVA	KERAMICKÝ OBKLAD TL. 8 MM, BARVA A TYP DLE POŽADAVKU INVESTORA	8	CELOPLOŠNĚ PŘILEPENO
2	LEPÍCÍ VRSTVA	LEPIDLO PRO LEPENÍ KERAMICKÉ DLAŽBY, CEMENTOVÉ LEPIDLO SE SNÍŽENÝM SKLUZEM, VHODNÉ K LEPENÍ NA POTĚRY OPATŘENÉ TĚSNÍCÍMI MHOTAMI	5	CELOPLOŠNĚ NANESENO
3	PENETRACE PODKLADU	PENETRAČNÍ NÁTĚR, PRO ZVÝŠENÍ PŘILNAVOSTI K PODKLADU A VYROVNÁNÍ JEHO NASÁKAVOSTI	-	CELOPLOŠNĚ NANESENO
4	POHLEDOVÁ VRSTVA	STÁVAJÍCÍ OMÍTKA-V PŘÍPADĚ POTŘEBY V MÍSTECH NEROVNOSTÍ NUTNO PROVÉST ZAPRAVENÍ OMÍTKY	15-20	CELOPLOŠNĚ NANESENO
5	PENETRAČNÍ VRSTVA	STÁVAJÍCÍ ZÁKLADNÍ NÁTĚR K VYROVNÁNÍ NASÁKAVOSTI PODKLADU A ZAJIŠTĚNÍ PŘILNAVOSTI	-	CELOPLOŠNĚ NANESENO
6	NOSNÁ K-CE STĚNY	STÁVAJÍCÍ ZDIVO	350	VLASTNÍ TÍHA
7	PENETRAČNÍ VRSTVA	ZÁKLADNÍ NÁTĚR K VYROVNÁNÍ NASÁKAVOSTI PODKLADU A ZAJIŠTĚNÍ PŘILNAVOSTI	-	CELOPLOŠNĚ NANESENO
8	LEPÍCÍ TMEL	LEPÍCÍ TMEL, PRO POUŽITÍ V INTERIÉRU I EXTERIÉRU, MRAZUVZDORNÝ, STABILNÍ A PEVNÝ ZVÝŠENÁ PŘÍDRŽNOST, RYCHLÝ NÁRŮST PEVNOSTI	MAX 20	
9	TEPELNĚ-IZOLAČNÍ	TEPELNĚIZOLAČNÍ DESKY Z MINERÁLNÍ VATY S PODÉLNOU ORIENTACÍ VLÁKEN, $\lambda_d=0,036$	120	LEPENO A MECHANICKY KOTVENO
10	KOTVENÍ	KOTVENÍ TALÍŘOVÉ HMOŽDINKY S ŠROUBOVACÍM KOVOVÝM TRNEM A ZAPUŠTĚNOU HLAVOU	-	-
11	ZÁKLADNÍ VRSTVA	TMEL S VLOŽENOU SKLENĚNOU SÍŤOVINOU, MIN. TL. PO VYSCHNUTÍ 3mm, MRAZUVZDORNÁ SKELNÁ TKANINA PLOŠNÉ HMOTNOSTI 160g/m ²	MIN. 3	CELOPLOŠNĚ NANESENO
12	PENETRAČNÍ VRSTVA	PENETRACE POD OMÍTKU, UNIVERZÁLNÍ PENETRACE S GRANULÁTEM, VYTVÁŘÍ POJIVOVÝ MŮSTEK PRO NANÁŠENÍ OMÍTKOVIN, BAREVNÉ TONOVÁNÍ DLE BARVY FINÁLNÍ POVRCHOVÉ ÚPRAVY, DIFUZNÍ, ODOLNÝ VŮČI ALKÁLÍM	-	CELOPLOŠNĚ NANESENO
13	VNĚJŠÍ POVRCHOVÁ ÚPRAVA	OMÍTKA SILIKONOVÁ 1,5mm, VYSOKÁ PŘILNAVOST K PODKLADU A VÝBORNÁ ZPRACOVATELNOST, PO VYTVRZENÍ ODOLNÁ VŮČI VODĚ, MRAZU A AGRESIVITĚ PROSTŘEDÍ, S VYSOKOU OCHRANOU PROTI RŮSTU ŘAS A PLÍSNÍ, PŘI DEŠTI S ODPERLOVACÍM EFEKTEM, OMYVATELNÁ, VYSOKÁ PROPUSTNOST PAR A CO ₂	3	CELOPLOŠNĚ NANESENO